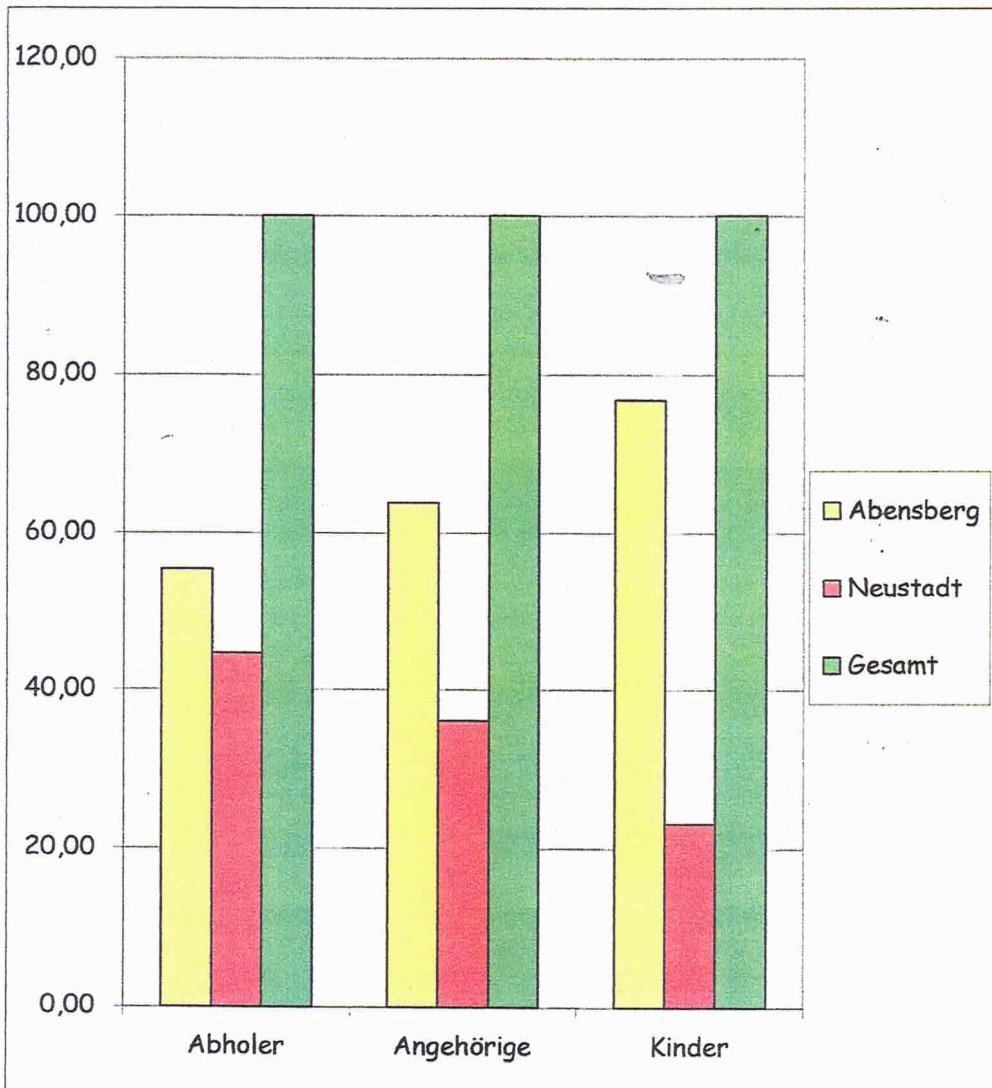


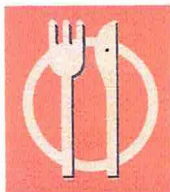
Jahressummen 2014	Abholer	Angehörige	Kinder	Abholer	Angehörige	Kinder
<b>Abensberg</b>	<b>2553</b>	<b>6310</b>	<b>2188</b>	<b>55,38</b>	<b>63,85</b>	<b>76,77</b>
<b>Neustadt</b>	<b>2057</b>	<b>3572</b>	<b>662</b>	<b>44,62</b>	<b>36,15</b>	<b>23,23</b>
<b>Gesamt</b>	<b>4610</b>	<b>9882</b>	<b>2850</b>	<b>100,00</b>	<b>100,00</b>	<b>100,00</b>

Ausgabestellen Abensberg/Neustadt am 18.04.2014 , 03.10.2014, 26.12.2014 - Feiertage -

Ausgabestellen Abensberg/Neustadt am 08.08.2014/15.08.2014 - Urlaub keine Ausgabetermine



**Abensberger Tafel e. V.**



**Lebensmittel für Bedürftige**